

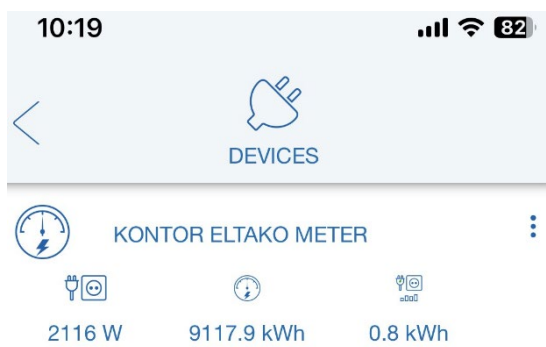
Produktark / FDV
 Fjernstyrt måleravlesing
 i et eller distribuert over
 flere skap



Minisafe2-reg smart hus hub og en eller flere trådløs I fas målere FWZ14-65A
Trådløs kommunikasjon: EnOcean
Driftsspenning: MiniSafe2: Strømforsyning 5 VDC/1.5 A, 100V-240VAC, 50/60 Hz (inkludert)
Driftsspenning kWh12-65A: 230V
Mål MiniSafe2: 90x90x32 hxbxd
Mål FWZ12.-65A: 1 modul
Varenr: 4580005

Løsningen installeres på DIN skinne. App'en Eltako GFA5 lastes ned fra Appstore eller Google play.

MiniSafe 2 Varenr 4514697. MiniSafe2 reg. Gateway for smarthus styring avlesing av kWh målere. Mål 90x90x31. Screenshot fra Iphone.	kWh måler FWZ14-65A Varenr 8201107 kWh måler FWZ14-65A 1 fas måler for IT/TT og TN nett Inntil 65A (obs N terminal tverrsnitt) Klasse B +/- 1% EnOcean trådløs Tilkobling for kabel; L terminal inntil 16mm2 N terminal inntil 6mm2 1 modul Ikke MID godkjent Driftstemperatur fra -20 til 50° C.
--	---



Nå verdi Totalt Forbruk siden
 forbruk Siste nullstilling



Standarder/godkjenninger

Varenummer 4580005 gjør det mulig å lese av kWh målere distribuert over flere skap. Det er ingen begrensning på antall kWh målere som kan leses av.

Varenummer 4580005 inkluderer

- 1 stk Minisafe2-reg. Varenr 4514697 med ekstern antenne. Kobles opp mot Wifi.
- 1 stk kWh måler FWZ14-65A. Varenr 8201107. Ikke MID godkjent.
- 1 stk FAM14
- 1 stk FBA14

Koblingseksempel på 4 målere fordelt over 2 skap.

